

ВЫБЕРИ ДОМ МЕЧТЫ



ПОКУПАЯ ДОМ В КОТТЕДЖНОМ ПОСЕЛКЕ,
ВЫ ИЗМЕНИТЕ ПРЕДСТАВЛЕНИЕ О ЗАГОРОДНОЙ ЖИЗНИ.
В НАШИХ ПРОЕКТАХ ВЫ ОЩУТИТЕ СВОБОДУ ЖИЗНИ В СОБСТВЕННОМ ДОМЕ
И УДОБСТВО ГОРОДСКОЙ ИНФРАСТРУКТУРЫ.

ДОМ ПРОЕКТ AS-2423



1

этаж

16 310



10 360

2

этаж

11 810



от **12.705**
млн рублей

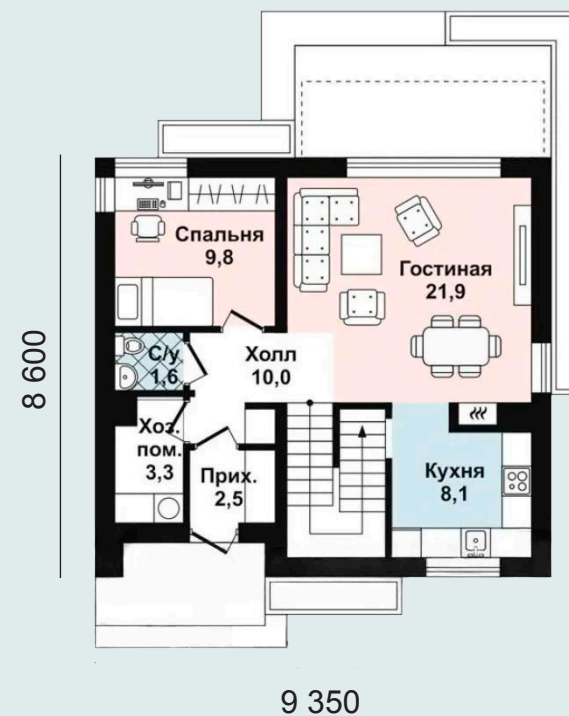
В СТОИМОСТЬ ВХОДИТ:

- земельный участок от 5 соток
- подключение к инженерным коммуникациям
- жилой дом

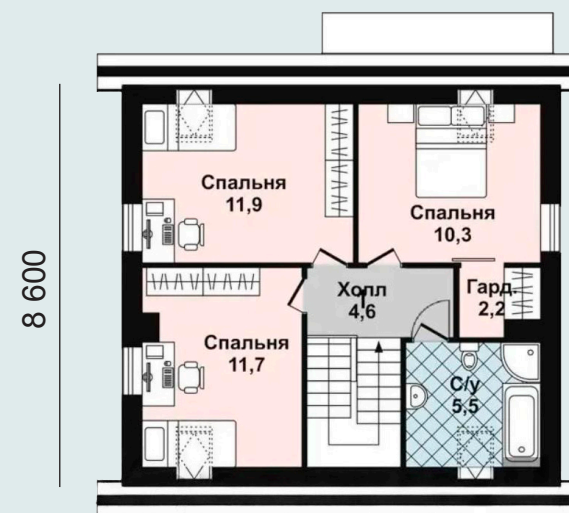
ДОМ ПРОЕКТ AS-2605



1
этаж



2
этаж



от **10.331**
млн рублей

В СТОИМОСТЬ ВХОДИТ:

- земельный участок от 5 соток
- подключение к инженерным коммуникациям
- жилой дом

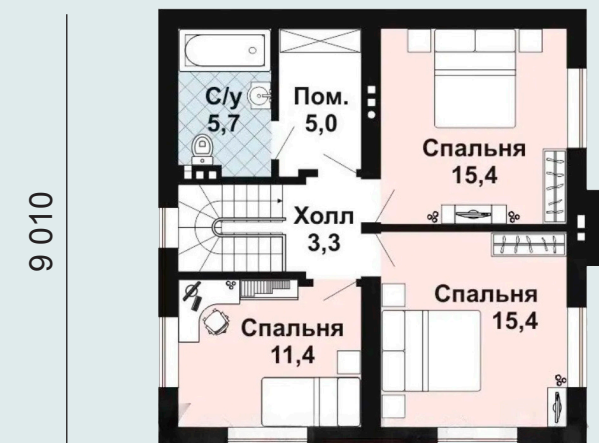
ДОМ ПРОЕКТ AS-2410



1
этаж



2
этаж



от **9.100**
млн рублей

В СТОИМОСТЬ ВХОДИТ:

- земельный участок от 5 соток
- подключение к инженерным коммуникациям
- жилой дом

ДОМ ПРОЕКТ AS-2035-2



1

этаж

11 380



9 380

2

этаж

9 380



от **11.500**
млн рублей

В СТОИМОСТЬ ВХОДИТ:

- земельный участок от 5 соток
- подключение к инженерным коммуникациям
- жилой дом

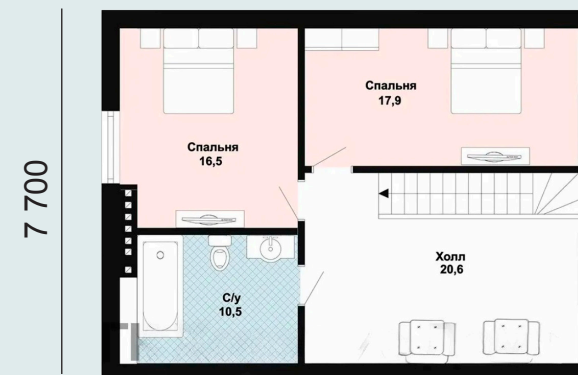
ДОМ ПРОЕКТ AS-2562



1
этаж



2
этаж



от **11.500**
млн рублей

В СТОИМОСТЬ ВХОДИТ:

- земельный участок от 5 соток
- подключение к инженерным коммуникациям
- жилой дом

РАСПОЛОЖЕНИЕ КОТТЕДЖНОГО ПОСЕЛКА

Московская область, городского округ Домодедово,
деревня Шишкино

ТРАНСПОРТНАЯ ДОСТУПНОСТЬ

Каширское шоссе 4 км
Трасса М-4 Дон 6,4 км

ЦКАД 10,8 км
МКАД 41 км



КОНТАКТЫ
info@coalco.ru

1. Магазин «Пятерочка»
2. Рыбалка на реке
3. Дом отдыха «Зеленая роща»
4. Магазин «Магнит»

5. Поликлиника
6. Детский сад «Заряночка»
7. Средняя школа
8. Бассейн «Атлант»